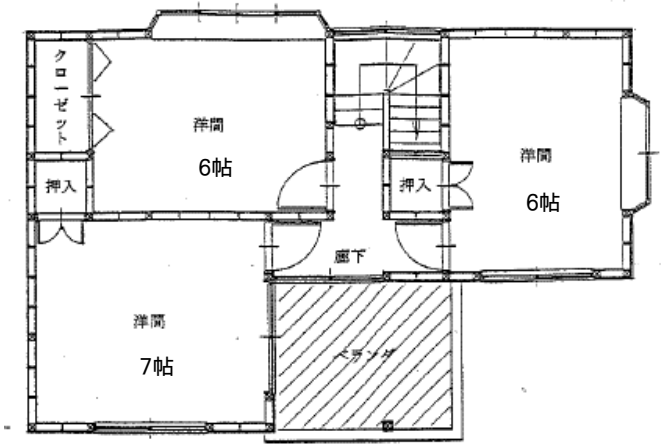
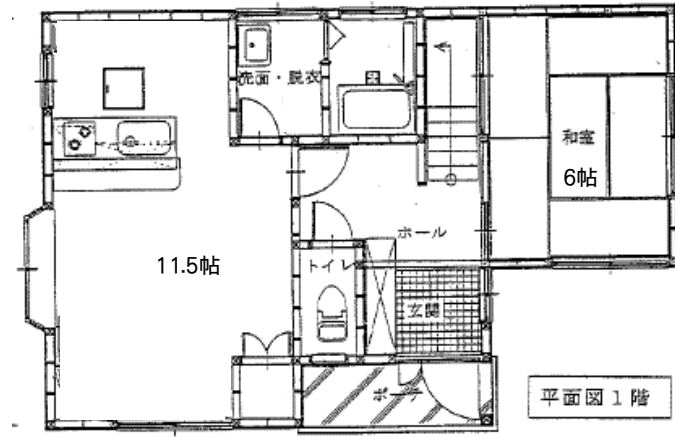


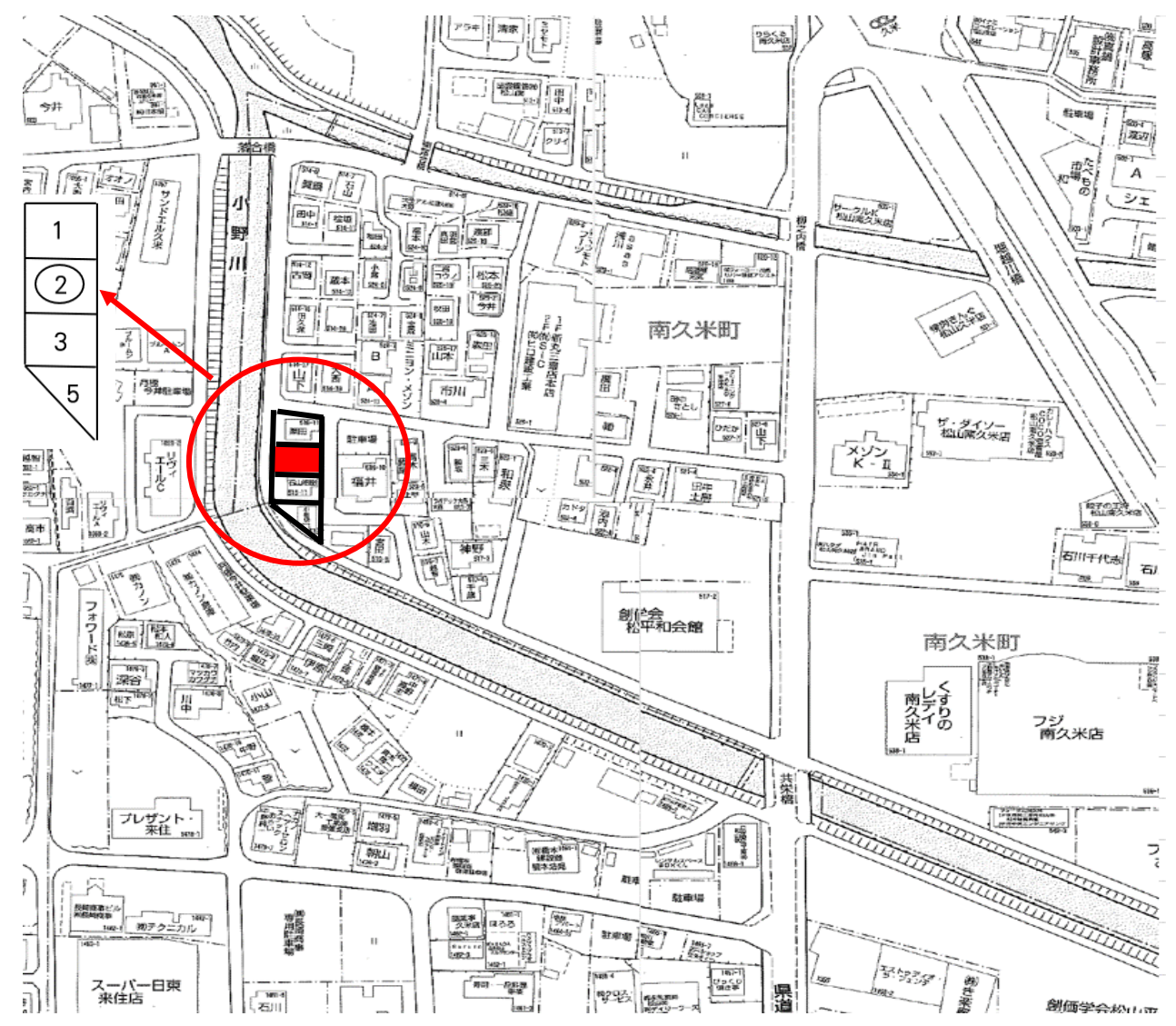
田中悟邸 賃貸住宅 No.2

所在地	松山市南久米町516	
家賃	80,000	
共益費	5,000	
敷金	2ヶ月	
貸主負担	浄化槽管理費・汲取り費	
借主負担	家財保険・町内会費	
建築構造	木造二階建 1棟 (延床面積 26.18坪)	
建築年	平成14年築	
入居可能日	6月中旬	
間取り	(1F)LDK11.5帖・和室6帖 (2F)洋間7帖・洋間6帖・洋間6帖	
車	3台可	
校区	久米小学校・久米中学校	
買物	ヴェスタフジ・日東・Dマック・サニーマート・レディ薬局	
交通	伊予鉄北久米駅	
病院	愛媛生協病院・いずみ診療所・相原整形外科・中田胃腸科他	

これは 驚き!
広々駐車場



設備	浄化槽	合併浄化槽
	電気	四国電力
	水道	上水道 (松山公営企業局)
	ガス	プロパン
	テレビ	TVアンテナ設置(民放)
	床	フローリング
その他	他	大型玄関収納・対面カウンターキッチン・システムバス シャワー洗面台・ウォシュレットトイレ・広々ベランダ
	動物	戸内外に関らず絶対禁止
その他	退去時	○専門業者による 畳の表替え・美装工事 を貸主の指定した業者にておこなうものとする。 ○エアコンを設置し、取外しせずに退去した場合、取外し、処分費用として15,000円を 借主は貸主に支払うものとする。



〒791-1102 松山市来住町1464-1 TEL(089)956-3744 FAX(089)958-4650
 URL: <http://www.hashimoto-k.jp> E-mail: info@hashimoto-k.jp



玄関



大型玄関収納



LDK



WC



浴室



キッチン



広い駐車スペース(3台可)



2F 洋室



2F 洋室



洗面所